

**MOLDES PARA SOLDADURAS EXOTÉRMICAS**



Referencia EXOALUM	Equivalencia CADWELD	Tipo de unión	Precio Lista
CC-L	SSC	Unión cable a cable	43.900
CC-TH	TAC	Unión en T	39.100
CC-X	XAC	Unión X	39.100
CC-XS	XBC	Unión X, cables pasantes sobrepuestos hasta 1 AWG	41.800
CC-XS	XBQ	Unión X, cables pasantes sobrepuestos hasta 4/0 AWG	83.900
CC-XS	XBQ	Unión X, cables pasantes sobrepuestos desde 250 MCM a 500 MCM	111.800
CC-XA	XBV o XBM	Unión X, cables pasantes sobrepuestos desde 2/0 AWG a 500 MCM con armazón metálico	178.500
CC-DPH	PTC	Unión cables en paralelo, pasante	41.800
CP-AR	GRC	Barra toma tierra a cable	41.800
CP-T	GTC	Barra toma tierra a cable pasante	41.800
	GTT	Igual a GTC para conductores de secciones 6 y 4 AWG	41.800
CH-TH	HAC	Plancha a cable salida 90º de plancha, salida a ras de plancha, unión horizontal	41.800
	HSC	Plancha a cable salida 90º de plancha, unión horizontal	41.800
CH-VI	VBC	Estructura a cable, salida 90º vertical	41.800
CT-TV	VSC (cañería)	Cañería a cable, unión 45º vertical	41.800
CH-TF	VSC (estructura)	Estructura a cable, unión 45º vertical	41.800
CH-P V V	VVR	Estructura a cable pasante, unión vertical	95.400
LBC		Plancha a cable, salida 90º con opción de rotar salida de cable, unión horizontal	41.800
CT-TH	HAA	Cañería a cable, unión horizontal	41.800
CTE-AR	GLC	Unión cable a terminal soldable angulo recto	41.800
CTE-L	LAC	Union cable a terminal soldable plano y offset	41.800

Por favor cotice moldes para otras uniones.

Precios válidos solo para medidas de cables hasta 4/0 awg en caso de no estar especificado.

Tabla Codificación de medidas y secciones

Calibre	Tipo	Nomenclatura Exoalum	Medida	Unidad	Nomenclatura Exoalum	Nomenclatura Exoalum
6	AWG	A	1/8"	Inch	N	N
4	AWG	B	3/16"	Inch	O	O
3	AWG	C	1/4"	Inch	P	P
2	AWG	D	3/8"	Inch	Q	Q
1	AWG	E	1/2"	Inch	R	R
1/0	AWG	F	5/8"	Inch	S	S
2/0	AWG	G	3/4"	Inch	T	T
3/0	AWG	H	1"	Inch	U	U
4/0	AWG	I	2"	Inch	V	V
250	MCM	J	3"	Inch	X	X
300	MCM	K	4"	Inch	Y	Y
350	MCM	L				
500	MCM	M				

**Ejemplo:**

- Selección de molde para unión en X con cable sobrepuesto para unión de cable principal 4/0 AWG y secundario 2/0 AWG

Tipo de molde: Cable-cable union X sobrepuesto código de molde CC-XS

Sección cables: Cable principal 4/0 AWG => Letra I  
Cable secundario 2/0 AWG => Letra G

**Molde a solicitar: CC-XS I G**



**Cargas para soldadura exotérmica EXOALUM**

<u>Nº carga</u>	<u>Ref.</u>	<u>Precio Lista</u>
25	CA025	2.100
32	CA032	2.100
45	CA045	2.400
65	CA065	3.100
90	CA090	3.700
115	CA115	4.500
150	CA150	5.800
200	CA200	8.000
250	CA250	9.900

**Accesorios puesta a tierra y otros productos relacionados**

	<u>Precio Lista</u>
Kit ignitor inalambrico ( Ignitor Inalámb	110.400
Fusible Ignicion 0,50 mts.	1.000
Tenaza EXOALUM	47.800
Camara Inspeccion 290x290 mm	52.400
Punto único de medición	45.100
Placa puesta a tierra 4/0 AWG 4 hilos 1,	38.600
Chispero	8.800
Masilla EXOALUM 250 GR	6.700
Gel reductor de resistividad , bolsa 7 Kg	4.200
Cemento Conductivo bolsa 7 Kg	11.500
Disco aluminio D14 x 10 u.	1.500
Disco aluminio D24 x 10 u.	1.600
Disco aluminio D34 x 10u.	1.800
Raspador moldes Exoalum	7.400
Escobilla Bronce	5.600
Escobilla metálica p/ limpieza cables Ex	3.700
Soplete portatil c/carga	27.700
Carga Gas Butano	3.700
Guantes soldador	5.600
Antiparra	3.700
Caja Herramientas metálica	52.900
Kit puesta a tierra (1 tenaza + 1 chispero + 2 masilla+ 2 D14 + 3 D24 + 2 D34+ 1 raspador de molde+ 1 Brocha + 1 cepilo met. + 1 soplete + 1 par guantes + 1 antiparra + caja herramientas metálica)	157.200

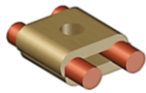


Precio Lista

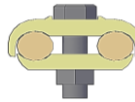
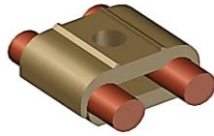
**Electrodos activos**

Barra química horizontal	296.900
Barra química vertical	296.900

**UNIONES MECÁNICAS**

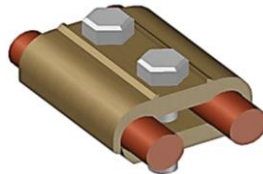
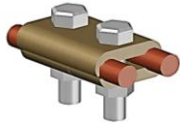


P1D2D



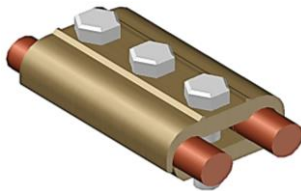
**Prensas paralelas**

			<u>Referencia</u>	<u>Precio Lista</u>
Prensa paralela doble 2 conductores	8 - 2 AWG	Reemplazo p.partido	PRE2D	1.100
Prensa paralela doble 2 conductores	8 - 2 AWG		PRD2D	1.200
Prensa paralela doble 2 conductores	1 - 2/0 AWG		PRD2G	2.000
Prensa paralela doble 2 conductores	3/0 - 250 MCM		PRD2J	4.000
Prensa paralela doble 2 conductores	300 MCM - 500 MCM		PRD2M	9.100



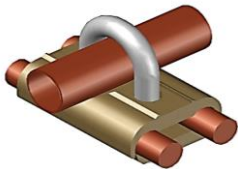
**Prensas paralelas dos pernos**

Prensa paralela Doble perno - 2 conductores	8 - 2 AWG		PCD2D	2.300
Prensa paralela Doble perno - 2 conductores	1 - 2/0 AWG		PCD2G	4.200
Prensa paralela Doble perno - 2 conductores	3/0 - 250 MCM		PCD2J	8.300
Prensa paralela Doble perno - 2 conductores	300 MCM - 500 MCM		PCD2M	17.200



**Prensas paralelas tres pernos**

Prensa paralela Triple perno - 2 conductores	1 - 2/0 AWG		PED2G	6.700
Prensa paralela Triple perno - 2 conductores	3/0 - 250 MCM		PED2J	13.100
Prensa paralela Triple perno - 2 conductores	300 MCM - 500 MCM		PED2M	27.400

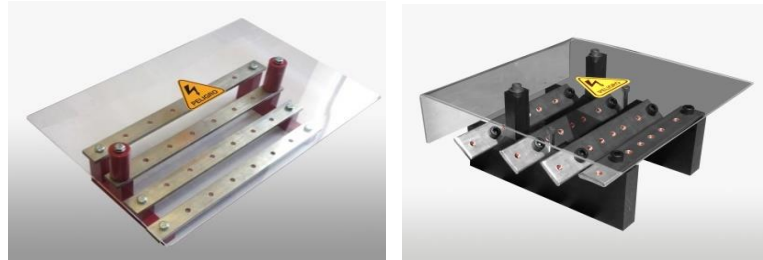


**Prensas paralelas da barra o tubo**

	<b>Conductores</b>	<b>Diametro Barra o tubo</b>		
Prensa paralela perno U- 2 conductores	8 - 2 AWG	1/2	PT2DR	3.900
Prensa paralela perno U- 2 conductores	8 - 2 AWG	5/8	PT2DS	4.300
Prensa paralela perno U- 2 conductores	1 - 2/0 AWG	1/2	PT2GR	5.000
Prensa paralela perno U- 2 conductores	1 - 2/0 AWG	5/8	PT2GS	5.400
Prensa paralela perno U- 2 conductores	1 - 2/0 AWG	3/4	PT2GT	5.600
Prensa paralela perno U- 2 conductores	3/0 - 250 MCM	1/2	PT2JR	7.200
Prensa paralela perno U- 2 conductores	3/0 - 250 MCM	5/8	PT2JS	7.700
Prensa paralela perno U- 2 conductores	3/0 - 250 MCM	3/4	PT2JT	8.300
Prensa paralela perno U- 2 conductores	3/0 - 250 MCM	1	PT2JU	9.900
Prensa paralela perno U- 2 conductores	3/0 - 250 MCM	2	PT2JV	14.800
Prensa paralela perno U- 2 conductores	300 - 500 MCM	3/4	PT2MT	12.900
Prensa paralela perno U- 2 conductores	300 - 500 MCM	1	PT2MU	15.600
Prensa paralela perno U- 2 conductores	300 - 500 MCM	2	PT2MV	24.300

Referencia

Precio Lista



Precio Lista

**REPARTIDORES TETRAPOLARES**

Repartidor tetrapolar 300A	107.800
Repartidor tetrapolar 400A	113.500
Repartidor tetrapolar 650A	176.200
Repartidor tetrapolar 800A	366.700
Repartidor tetrapolar 1000A	597.400
Repartidor tetrapolar 1,800A	1.050.400



**PLACAS DE CONEXIÓN Y PLETINA ESTAÑADA**

Precio Lista

Largo (mm)	Ancho	Espezor	Nº perforaciones	Capacidad	
250	20	5	8	300 A.	16.900
250	30	5	8	400 A.	23.400
250	50	5	8	650 A.	31.000
250	40	10	6	800 A.	40.700
250	50	10	4	1,000 A.	46.600
250	100	10	4	1,800 A.	84.500

Largo (mm)	Ancho	Espezor	Nº perforaciones	Capacidad	
400	20	5	12	300 A.	26.600
400	30	5	12	400 A.	37.400
400	50	5	12	650 A.	55.800
400	40	10	10	800 A.	75.600
400	50	10	7	1,000 A.	89.400
400	100	10	7	1,800 A.	135.000

Largo (mm)	Ancho	Espezor	Nº perforaciones	Capacidad	
1000	20	5	30	300 A.	66.100
1000	30	5	30	400 A.	93.200
1000	50	5	30	650 A.	138.500
1000	40	10	24	800 A.	188.900
1000	50	10	16	1,000 A.	185.600
1000	100	10	16	1,800 A.	337.400

Todas las barras de largo 250 mm y 350 mm se entregan con aislador barril en ambos extremos.

Consultar en caso de requerir perforaciones roscadas.

La cantidad de perforaciones indicadas incluye la toma del aislador.

Todas las barras son electro estañadas.

Para cantidades inferiores a los mínimos de fabricación se considera un recargo de 20%.

La disposición de las perforaciones puede ser variable.



Plano

Angulo Recto

Sobre nivel

**TERMINALES SOLDABLES**

**Terminal Soldable Plano Tipo LA**

**Precio Lista**

Terminal Soldable CTE-L 20x3- 1PERF.	1.800
Terminal Soldable CTE-L 25x3- 1PERF.	2.700
Terminal Soldable CTE-L 25x5- 1PERF.	2.900
Terminal Soldable CTE-L 30x5 - 1PERF.	3.100
Terminal Soldable CTE-L 50x5 - 1PERF.	4.500
Terminal Soldable CTE-L 80X5 - 1PERF.	7.500
Terminal Soldable CTE-L 100X5 1PERF.	11.600
Terminal Soldable CTE-L 25x5- 2PERF.	4.200
Terminal Soldable CTE-L 30x5 - 2 PERF.	4.700
Terminal Soldable CTE-L 50x5 - 2 PERF.	6.600
Terminal Soldable CTE-L 80X5 - 2 PERF.	12.100
Terminal Soldable CTE-L 100X5 - 2 PERF.	15.800

**Terminal Soldable Angulo recto tipo GL**

Terminal Soldable CTE-AR 20x3 - 1PERF.	2.400
Terminal Soldable CTE-AR 25x3 - 1PERF.	3.700
Terminal Soldable CTE-AR 25x5- 1PERF.	4.000
Terminal Soldable CTE-AR 30X5 - 1PERF.	4.000
Terminal Soldable CTE-AR 50X5 - 1 PERF.	6.400
Terminal Soldable CTE-AR 80X5 - 1 PERF.	10.400
Terminal Soldable CTE-AR 100X5 - 1 PERF.	15.300
Terminal Soldable CTE-AR 25x5- 2PERF.	5.300
Terminal Soldable CTE-AR 30X5 - 2 PERF.	5.600
Terminal Soldable CTE-AR 50X5 - 2 PERF.	8.500
Terminal Soldable CTE-AR 80X5 - 2 PERF.	14.700
Terminal Soldable CTE-AR 100X5 - 1 PERF.	19.700

**Terminal Soldable Sobre superficie - tipo LA Offset**

Terminal Soldable CTE-O 20x3 - 1PERF.	2.400
Terminal Soldable CTE-O 25x3 - 1PERF.	3.700
Terminal Soldable CTE-O 25x5- 1PERF.	4.000
Terminal Soldable CTE-O 30X5 - 1PERF.	4.000
Terminal Soldable CTE-O 50X5 - 1 PERF.	6.400
Terminal Soldable CTE-O 80X5 - 1 PERF.	10.400
Terminal Soldable CTE-O 100X5 - 1 PERF.	15.300
Terminal Soldable CTE-O 25x5- 2PERF.	5.300
Terminal Soldable CTE-O 30X5 - 2 PERF.	5.600
Terminal Soldable CTE-O 50X5 - 2 PERF.	8.500
Terminal Soldable CTE-O 80X5 - 2 PERF.	14.700
Terminal Soldable CTE-O 100X5 - 1 PERF.	19.700

**TERMINALES DE COMPRESION PARA CABLE DE COBRE**



**Terminales caño estándar**

ref.	awg / mcm	mm2	precio lista
TS010	8	10 MM2	130
TS016	6	16 MM2	180
TS020	4	20 MM2	210
TS025	3	25 MM2	240
TS035	2	35 MM2	340
TS040	1	40 MM2	350
TS050	1-0	50 MM2	590
TS070	2-0	70 MM2	620
TS080	3-0	80 MM2	740
TS095	4-0	95 MM2	970
TS120	250	120 MM2	1.370
TS150	300	150 MM2	1.660
TS185	350	185 MM2	1.960
TS240	500	240 MM2	3.500
TS300	600	300 MM2	5.240
TS375	750	375 MM2	7.860
TS400	800	400 mm2	8.040
TS500	1000	500 MM2	11.880

**Terminales caño largo**

ref.	awg / mcm	mm2	precio lista
TX010	8	10 MM2	180
TX016	6	16 MM2	200
TX020	4	20 MM2	260
TX025	3	25 MM2	290
TX035	2	35 MM2	420
TX040	1	40 MM2	510
TX050	1-0	50 MM2	850
TX070	2-0	70 MM2	890
TX080	3-0	80 MM2	1.080
TX095	4-0	95 MM2	1.400
TX120	250	120 MM2	2.020
TX150	300	150 MM2	2.430
TX185	350	185 MM2	2.610
TX240	500	240 MM2	4.620
TX300	600	300 MM2	6.120
TX375	750	375 MM2	9.390
TX400	800	400 mm2	9.750
TX500	1000	500 MM2	14.270

**Terminales doble perforación**

ref.	awg / mcm	mm2	precio lista
DX020	4	20 MM2	370
DX025	3	25 MM2	430
DX035	2	35 MM2	560
DX040	1	40 MM2	690
DX050	1-0	50 MM2	1.420
DX070	2-0	70 MM2	1.540
DX080	3-0	80 MM2	1.860
DX095	4-0	95 MM2	2.290
DX120	250	120 MM2	3.390
DX150	300	150 MM2	3.580
DX185	350	185 MM2	3.850
DX240	500	240 MM2	6.590
DX300	600	300 MM2	7.860
DX375	750	375 MM2	12.120
DX400	800	400 mm2	12.370
DX500	1000	500 MM2	17.400

**Conectores**

ref.	awg / mcm	mm2	precio lista
CO010	8	10 MM2	120
CO016	6	16 MM2	130
CO020	4	20 MM2	180
CO025	3	25 MM2	200
CO035	2	35 MM2	260
CO040	1	40 MM2	340
CO050	1-0	50 MM2	560
CO070	2-0	70 MM2	640
CO080	3-0	80 MM2	720
CO095	4-0	95 MM2	890
CO120	250	120 MM2	1.480
CO150	300	150 MM2	1.610
CO185	350	185 MM2	1.860
CO240	500	240 MM2	3.270
CO300	600	300 MM2	4.020
CO375	750	375 MM2	5.880
CO400	800	400 mm2	6.150
CO500	1000	500 MM2	10.150

**SHUNT DE CABLE TRENZADO PLANO Y DE TOMA DE TIERRA**



**Largo 100 mm**

Medida trenza MM	MM2/ cada capa	MM2 Totales malla trenzada	Nº capas	Nº perforaciones	precio lista
6 X 1	2,5	2,5	1	1	7.400
11 X 1,5	6,3	6,3	1	1	12.000
16 X 1,5	10,6	10,6	1	1	12.700
16 X 1,5	10,6	10,6	1	1	13.400
25 X 2,0	21,2	21,2	1	1	22.700
25 X 2,0	21,2	42,4	2	1	24.700
25 X 2,0	21,2	63,6	3	1	27.200

**Largo 200 mm**

Medida trenza MM	MM2/ cada capa	MM2 Totales malla trenzada	Nº capas	Nº perforaciones	precio lista
6 X 1	2,5	2,5	1	1	7.700
11 X 1,5	6,3	6,3	1	1	12.400
16 X 1,5	10,6	10,6	1	1	13.200
16 X 1,5	10,6	21,2	2	1	14.200
25 X 2,0	21,2	21,2	1	1	24.700
25 X 2,0	21,2	42,4	2	1	28.300
25 X 2,0	21,2	63,6	3	1	32.400
40 X 2,2	33,9	33,9	1	1	32.600
40 X 2,2	33,9	67,8	2	1	40.500

**Largo 300 mm**

Medida trenza MM	MM2/ cada capa	MM2 Totales malla trenzada	Nº capas	Nº perforaciones	precio lista
6 X 1	2,5	2,5	1	1	8.100
11 X 1,5	6,3	6,3	1	1	12.900
16 X 1,5	10,6	10,6	1	1	14.200
16 X 1,5	10,6	21,2	2	1	15.400
16 X 1,5	10,6	31,8	3	1	17.500
25 X 2,0	21,2	21,2	1	1	26.600
25 X 2,0	21,2	42,4	2	1	32.400
25 X 2,0	21,2	63,6	3	1	39.600
25 X 2,0	21,2	84,8	4	1	48.600
40 X 2,2	33,9	33,9	1	1	36.400
40 X 2,2	33,9	67,8	2	1	44.700
40 X 2,2	33,9	101,7	3	1	52.600
40 X 2,2	33,9	135,6	4	1	62.700

**Largo 300 mm**

Medida trenza MM	MM2/ cada capa	MM2 Totales malla trenzada	Nº capas	Nº perforaciones	precio lista
16 X 1,5	10,6	10,6	1	2	17.800
16 X 1,5	10,6	21,2	2	2	19.100
16 X 1,5	10,6	31,8	3	2	20.500
25 X 2,0	21,2	21,2	1	2	34.700
25 X 2,0	21,2	42,4	2	2	40.200
25 X 2,0	21,2	63,6	3	2	45.900
25 X 2,0	21,2	84,8	4	2	52.600
40 X 2,2	33,9	33,9	1	2	51.300
40 X 2,2	33,9	67,8	2	2	59.300
40 X 2,2	33,9	101,7	3	2	67.000
40 X 2,2	33,9	135,6	4	2	76.900



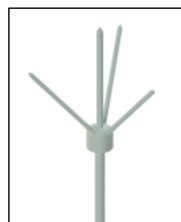
**PLETINAS FLEXIBLES AISLADAS**



Nº de Láminas	ncho de láminas (mn)	Espezor de lámina (mm)	Intensidad recomendada (Amp)	Kg / mt	precio lista \$/mt
3	32	1	300	0,88128	35.600
4	32	1	430	1,17504	47.500
5	32	1	500	1,4688	59.400
8	32	1	650	2,35008	95.000
8	40	1	750	2,9376	118.800
10	40	1	850	3,672	148.500
10	50	1	1000	4,59	185.600
10	63	1	1200	5,7834	233.900
10	80	1	1500	7,344	297.000
10	100	1	1680	9,18	371.300

\* Intensidades para un metro lineal, sujetas a revisión.

\*\* Valores para otras configuracion se cotizan por solicitud del cliente.



**PARARRAYOS FRANKLIN AC. INOXIDABLE**

Referencia	Cadezal	Diámetro mastil	Longitud de mastil mm	precio lista
Exo-p1001	Estandar 3 puntas	1/2"	1000	69.900
Exo-p1015			1500	75.100
Exo-p1003			3000	90.800
Exo-p2001	Estandar 3 puntas	5/8"	1000	75.100
Exo-p2015			1500	83.900
Exo-p2003			3000	106.600
Exo-p3001	Estandar 3 puntas	3/4"	1000	82.100
Exo-p3015			1500	94.300
Exo-p3003			3000	127.500